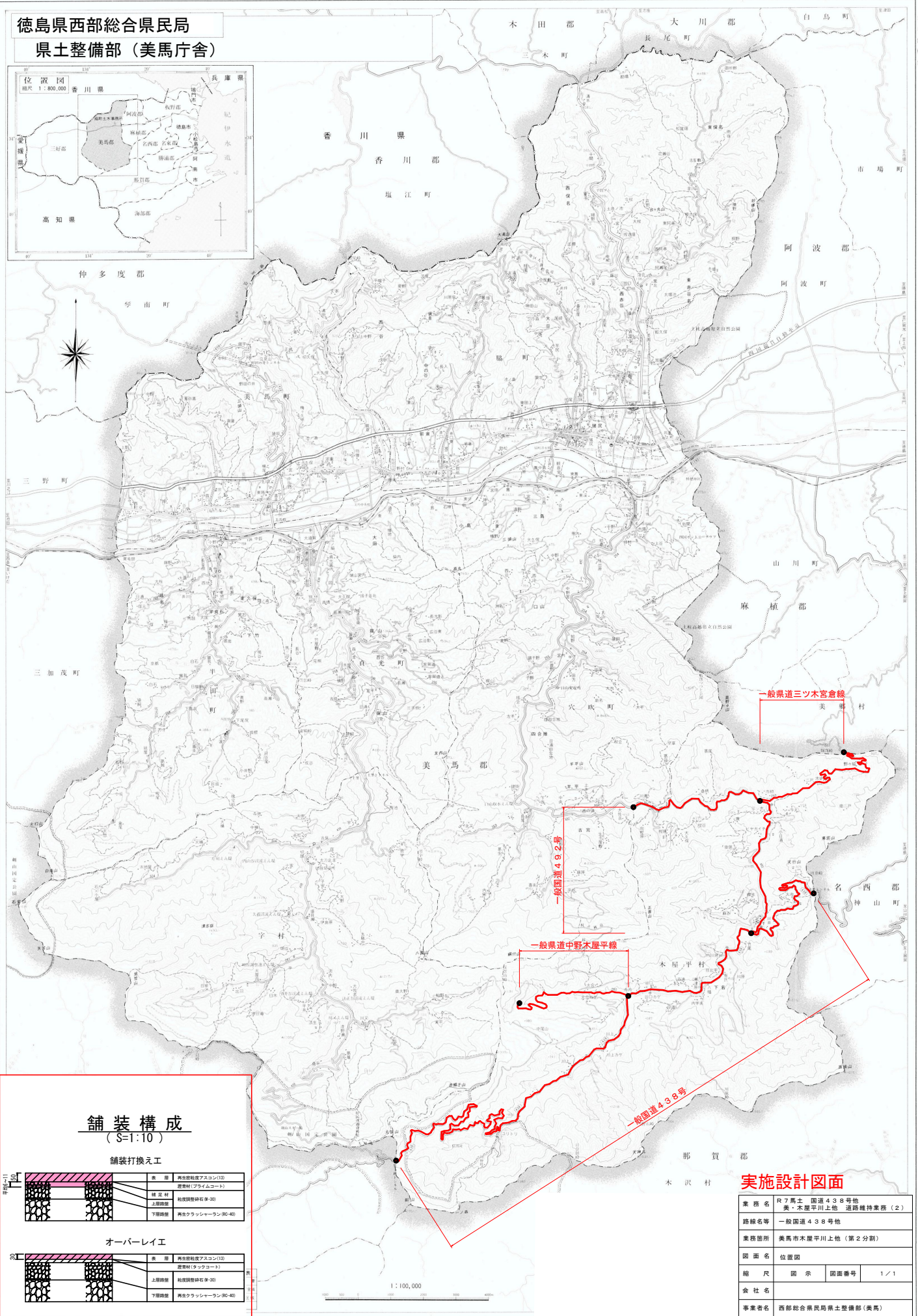
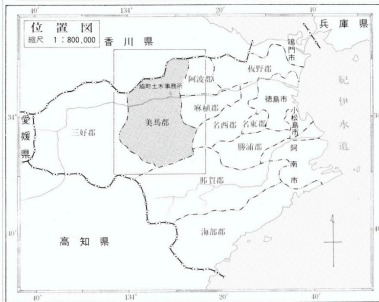


徳島県西部総合県民局

県土整備部（美馬庁舎）



舗装構成  
(S=1:10)

舗装打換え工

層	厚	材料
上面層	150	再生砕石(アスコン) (13)
下面層	100	再生砕石(アスコン) (13)
基層	100	再生砕石(アスコン) (13)
下層	100	再生砕石(アスコン) (13)

オーバーレイ工

層	厚	材料
上面層	150	再生砕石(アスコン) (13)
下面層	100	再生砕石(アスコン) (13)
基層	100	再生砕石(アスコン) (13)
下層	100	再生砕石(アスコン) (13)

実施設計図面

業務名	R7馬士 国道438号他 美・木屋平川上地 道路維持業務(2)
路線名等	一般国道438号他
業務箇所	美馬市木屋平川上地(第2分割)
図面名	位置図
縮尺	図示 図面番号 1/1
会社名	
事業者名	西部総合県民局県土整備部(美馬)